

# Коммуникативная ситуация «На улицах города»



**Задание 1.** Повторите формы речевого этикета, которые вы можете использовать при выражении благодарности. Составьте мини-диалог.

## Формы речевого этикета

1. Как поблагодарить?

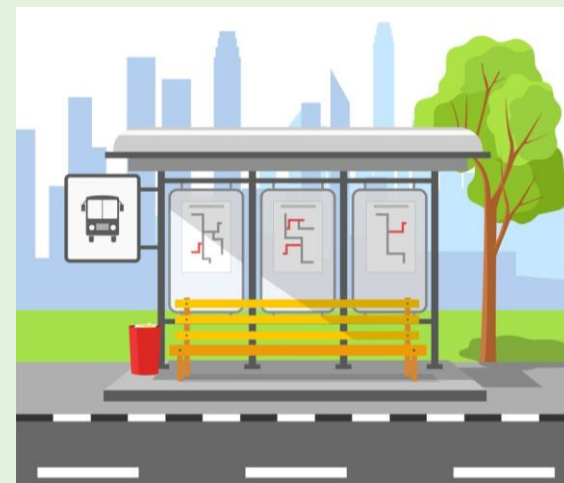
- Спасибо тебе (Вам) за то, что ты помог (Вы помогли) мне.
- Спасибо тебе (Вам) за всё, что ты (Вы) для меня сделал (сделали.)

2. Как ответить на благодарность?

- Ну что Вы (ты), какие мелочи!
- Я всегда рад (рада) тебе (Вам) помочь.

**Задание 2.** Вам необходимо получить информацию на улицах города, в транспорте. Прочитайте и запомните вопросы, которыми вы можете воспользоваться.

1. Можете ли Вы назвать номер автобуса, который идёт на вокзал?
2. Где следует выйти, чтобы сделать пересадку?
3. Какая остановка сейчас? Какая следующая? Сколько остановок нужно ехать до метро?
4. Выходите ли Вы на следующей остановке?
5. Вы можете прокомпостировать мой талон?



**Задание 3.** Переведите слова и словосочетания на родной язык:

- а) растеряться;
- б) обращаться, обратиться за помощью;
- в) сказать, подсказать;
- г) помощь, помочь, помогать;
- д) близко, поблизости.



**Задание 4.** Прочитайте диалог и ответьте на вопросы.

### **Как я могу доехать до БГМУ?**

Арсалан вышел из магазина «Центральная книгарня».

Арсалан: Простите! Подскажите, пожалуйста, как я могу добраться до БГМУ?

Прохожий 1: Вы можете доехать туда на метро или на автобусе.

Арсалан: Здесь поблизости есть станция метро?

Прохожий 1: Пройдите один квартал прямо. Минут десять пешком.

Арсалан: Огромное спасибо.

*На перекрестке Арсалан решил вновь обратиться за помощью.*

Арсалан: Извините! Вы не могли бы мне помочь? Я ищу вход в метро.

Прохожий 2: Мы сейчас с Вами находимся на проспекте Независимости. Идите прямо, никуда не сворачивая, мимо ГУМа. Затем пройдёте по подземному переходу. Когда поднимитесь по ступенькам, слева от Вас увидите магазин «Центральный». За ним — вход в метро. Понятно?

Арсалан: Да, спасибо. Постараюсь не заблудиться.

Вопросы:

1. Где находится Арсалан?
2. Куда хочет добраться Арсалан?
3. Сколько раз студент обращался за помощью к прохожим?
4. По какому маршруту шёл Арсалан в метро?

**Задание 5.** Образуйте формы глаголов повелительного наклонения:

идти, извинить, простить, подниматься, помогать, спуститься.

а) (ты) поднимись, ...

б) (вы / Вы) поднимитесь, ...

**Задание 6.** Восстановите диалог. Вставьте глаголы добраться, доехать, заблудиться, идти, извинить, искать, находиться, подниматься, подсказать, помогать, помочь, пройти, простить, постараться, увидеть в нужной форме.

Арсалан вышел из магазина «Центральная книгарня».

Арсалан: \_\_\_\_\_! \_\_\_\_\_, пожалуйста, как я могу \_\_\_\_\_ до БГМУ?

Прохожий 1: Вы можете \_\_\_\_\_ туда на метро или на автобусе.

Арсалан: Здесь поблизости есть станция метро?

Прохожий 1: \_\_\_\_\_ один квартал прямо. Минут десять пешком.

Арсалан: Огромное спасибо.

*На перекрестке Арсалан решил вновь обратиться за помощью.*

Арсалан: \_\_\_\_\_! Вы не могли бы мне \_\_\_\_\_? Я \_\_\_\_\_ вход в метро.

Прохожий 2: Мы сейчас с Вами \_\_\_\_\_ на проспекте Независимости. \_\_\_\_\_ прямо, никуда не сворачивая, мимо ГУМа. Затем \_\_\_\_\_ по подземному переходу. Когда \_\_\_\_\_ по ступенькам, слева от Вас \_\_\_\_\_ магазин «Центральный». За ним — вход в метро. Понятно?

Арсалан: Да, спасибо. \_\_\_\_\_ не \_\_\_\_\_.

**Задание 7.** Прочитайте диалоги по ролям. Составьте вопросы прочитанному диалогу.

*Расписание общественного транспорта*

Арсалан: Извините, Вы не могли бы мне помочь?

Прохожий: Конечно. В чём проблема? (Что случилось?)

Арсалан: Я стою на остановке уже 20 минут, а транспорта нет. Вы не подскажете, до которого часа ходят автобусы и троллейбусы?

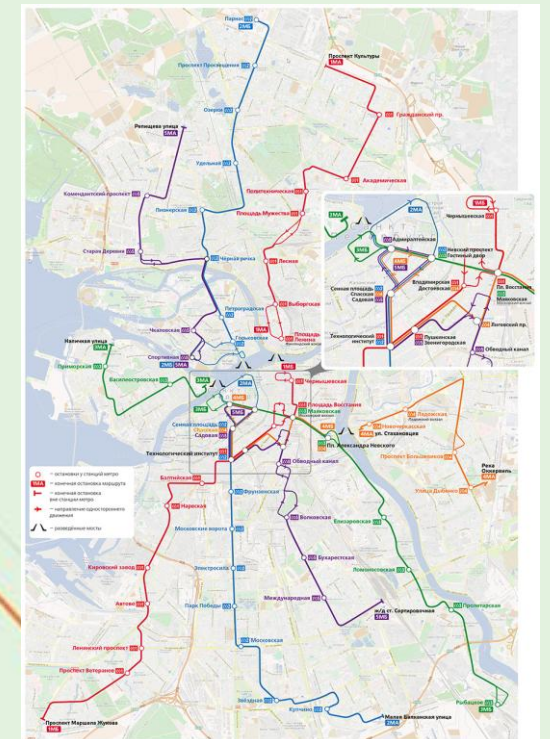
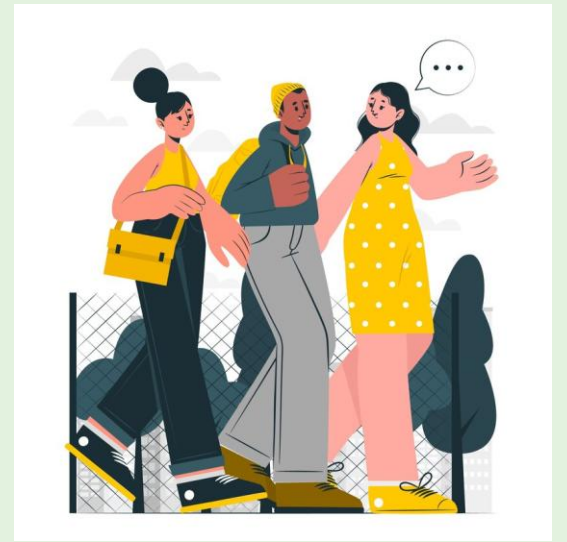
Прохожий: Давайте вместе посмотрим расписание. Какой автобус Вам нужен?

Арсалан: Автобус номер 32.

Прохожий: Сегодня будний день, поэтому общественный транспорт ходит до 24.00.

Ваш автобус должен прийти через пять минут.

Арсалан: Большое спасибо.



<b>461</b>	<b>Ж/д платф. Сергиево Пос. Аннино</b>			
	<b>ЕЖЕДНЕВНО с 21.11.2022</b>			
<b>Ж/д платф. Сергиево</b>			<b>Пос. Аннино</b>	
<b>06:35</b>	<b>14:40</b>		<b>07:05</b>	<b>15:10</b>
<b>07:40</b>	<b>16:10</b>		<b>08:10</b>	<b>16:40</b>
<b>08:45</b>	<b>17:15</b>		<b>09:15</b>	<b>17:45</b>
<b>09:50</b>	<b>18:35</b>		<b>10:20</b>	<b>19:05</b>